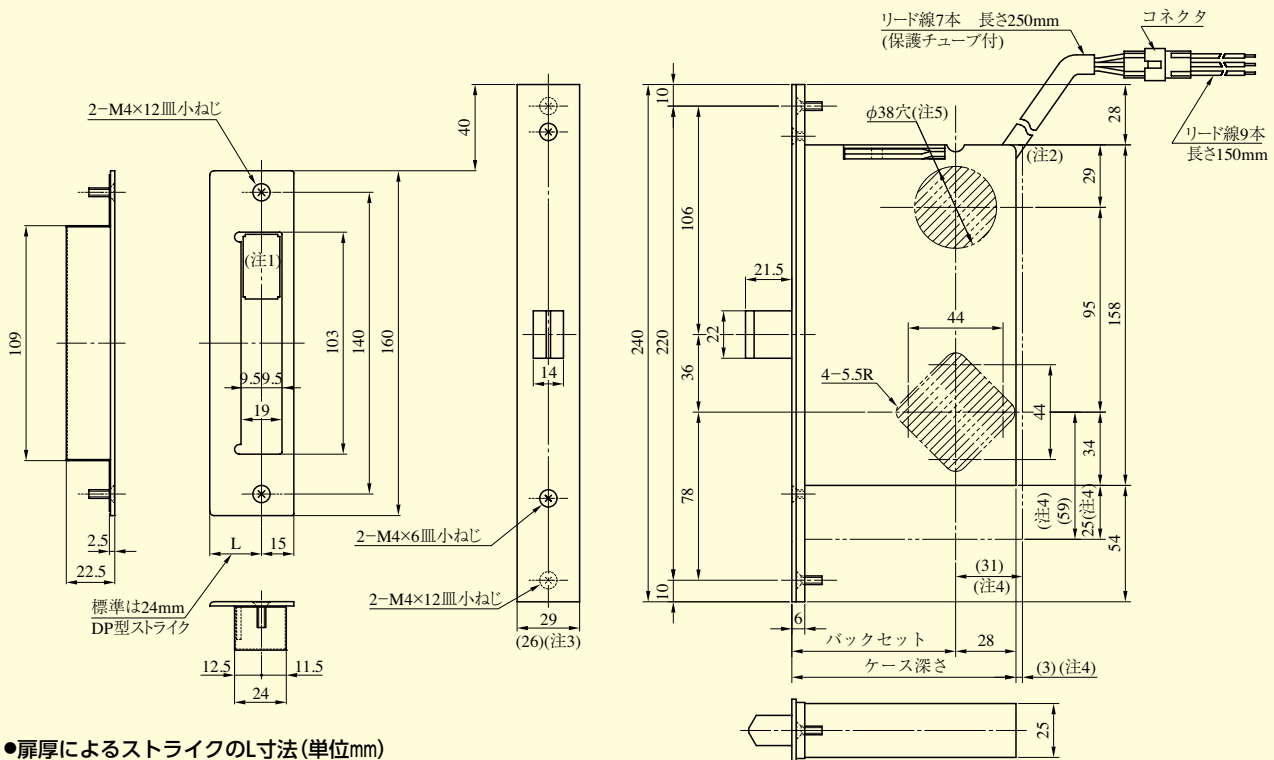


AUT、AUR、AUTA、AURA SERIES

■左右勝手共通

AUT
AUR
AUTA
AURA



●扉厚によるストライクのL寸法 (単位mm)

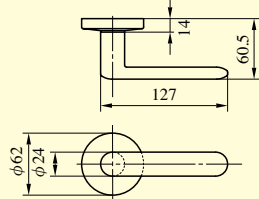
片開き扉用			両開き扉用					
扉厚(φ〜)	記号	L寸法	扉厚(φ〜)	記号	L寸法	扉厚(φ〜)	記号	L寸法
33~42	DP	24	33~37	L	18	50~54	Q	26
42~50	ER	28	37~42	CM	20	54~58	ER	28
50~58	FT	32	42~46	N	22	58~62	S	30
58~66	G	36	46~50	DP	24	62~66	FT	32

- (注1) ストライクの上側にマグネットがくるように、必要があれば付け替えてください。
- (注2) 電気錠の切欠には、通線とプッシュの余裕をみてください。(10mm程度)
- (注3) フロント幅26mmは6AUT、6AUR、6AUTA、6AURA型です。
- (注4) () 内寸法は、MH、LHの切欠を示す。
- (注5) AUTA、AURAは、シリンダー側のみφ38穴加工。
- (注6) スチール扉およびアルミ扉の場合、丸座取付部には取付ネジ締め付けによる扉面のたわみ防止のため、補強材を入れてください。補強材がないと扉面がたわみ、錠が正常に動作しないおそれがあります。
- (注7) 扉と枠のチリ寸法は1mm以上～6mm以下としてください。

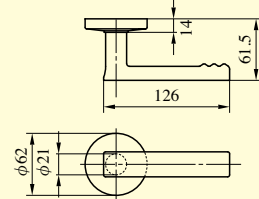
レバーハンドル形状

(注) AUT、AUR、AUTA、AURAシリーズのこの他のノブ、レバーハンドル形状はP739をご参照ください。

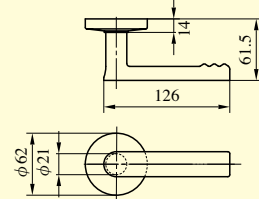
414型レバー



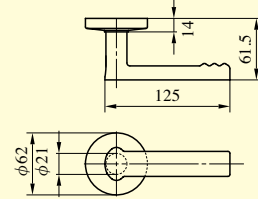
430型レバー



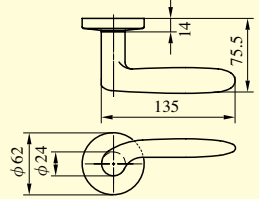
431型レバー



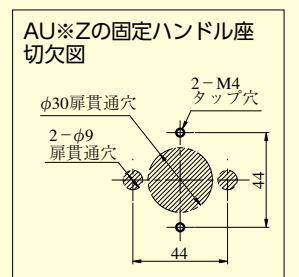
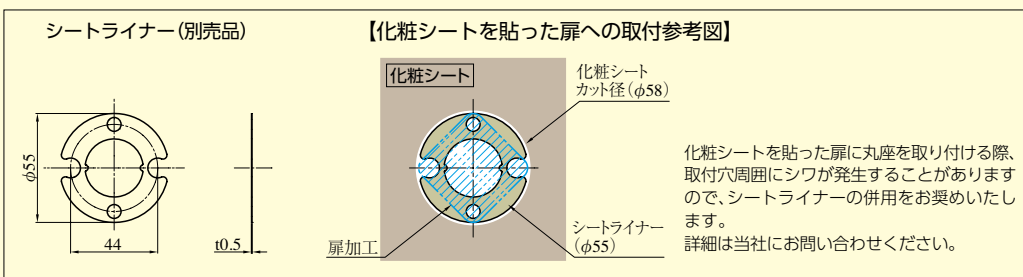
432型レバー



472型レバー



(注8) レバーハンドル仕様で扉厚が33～36の場合は、丸座の下に製品に同梱されているライナー(t1.5)を敷いて取り付けてください。



装着可能シリンダー	型式	ノブ・レバー形状	機能	バックセット(mm) / ケース深さ(mm)	スペーシング(mm)	扉厚(mm以上～mm未満)
U9 PR LB JN	AUT AUR AUTA AURA	D 50 57 430 W 51 59 431 U 52 64 432 P 53 66 472 Q 55 346 C 56 414	1 2 3 4	76 / 104 100 / 128	95	ノブ・ケースハンドル: 33～42・42～50・50～58・58～66 レバーハンドル: 33～35・35～36 36～38・38～40・40～42・42～44 44～46・46～48・48～50・50～52 52～54・54～56・56～58・58～60 60～62・62～64・64～66

(注1) シリンダーの扉厚による寸法図はP745参照。(注2) 59型ハンドルは2017年7月発売予定です。(注3) P型ノブは2018年3月末廃止予定品です。